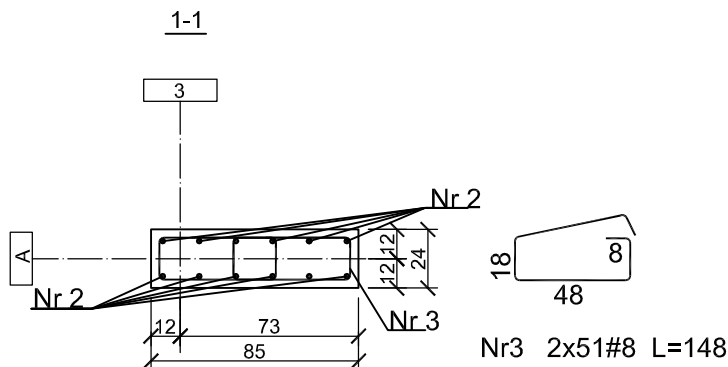
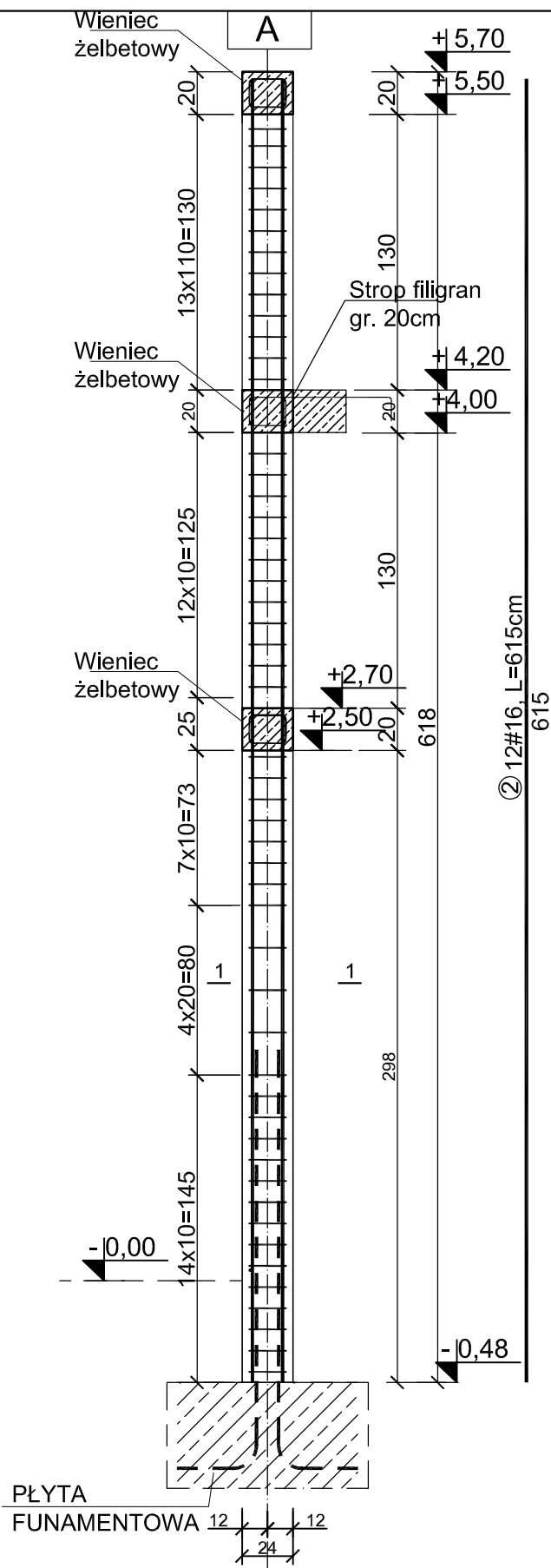


SŁUP
SŻ-1.6-SZT.1
Skala 1:30



Beton C30/37
Stal B500SP
Otulina c_{nom} = 30 mm

PROJEKT TECHNICZNY

obiekt:	BUDYNEK USŁUGOWY (muzeum, handel, gastronomia)
adres inwestycji:	numer działki : 54/22, 54/23, 54/17, 50/1 obręb ewidencyjny: 0020 m.Mlelno jednostka ewidencyjna : 320905_4
inwestor:	DIUN-TUR s.c. Piotr Chlewicki, Anna Chlewicka-Zwierzyk ul. Krakowska 62/9, 25-701 Kielce
jednostka projektowa:	Pracownia Projektowa COLOSEUM konstrukcje budowlane ul. Tuwima 3A/3 Słupsk 76-200
Projektant:	mgr inż. Zbigniew Słowiński UAN/8346/812/87 spec.konstrukcyjna bez ograniczeń
Podpis	
sprawdzający:	mgr inż. Krzysztof Rogoziński WKP/0214/POOK/21 spec.konstrukcyjna bez ograniczeń
Podpis	

Tytuł rysunku:	SŻ.1.6
Data	wrzesień 2025
Skala	1:30
Nr Rys.	K/15

ZESTAWIENIE STALI							
Poz.	Stal	Długość	Ilość [szt.]			Średnica	
	B 500SP	[cm]	Ilość	Elementów	Łącznie	(#8)	(#16)
1	16	240	12	1	12		28,80
2	16	615	12	1	12		73,80
3	8	148	102	1	102	150,96	
Długość wg. średnic					[m]	150,96	102,60
Masa 1 metra bieżącego pręta					[kg/m b]	0,40	1,58
Masa łączna wg. średnic					[kg]	60,38	162,11
Ogółem dla 1 sztuki					[kg]	222	